

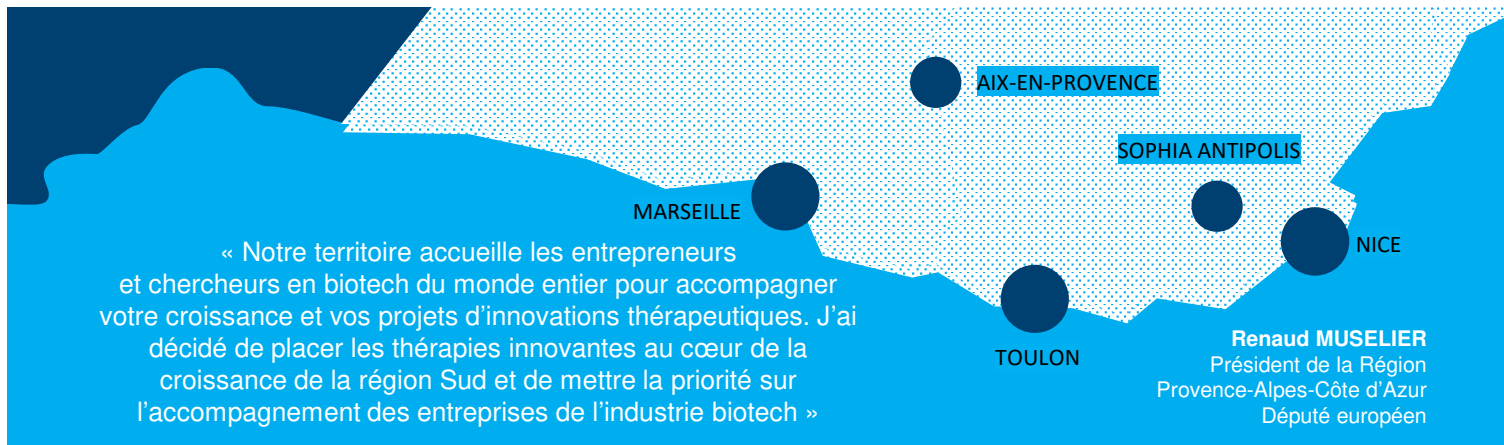


RÉGION SUD
PROVENCE-ALPES-CÔTE D'AZUR
PRIORITÉ SANTÉ

**LA TERRE DES
THÉRAPIES
INNOVANTES
EST ICI !**



Région
Provence
Alpes
Côte d'Azur



CHIFFRES CLÉS



1,8 Md€

De chiffre d'affaires annuel



170 000

Employés



170

Laboratoires de recherche en santé



33 Md€

D'investissement



41 000

Acteurs



2ème

Région française pour les essais cliniques



2ème

Région française pour les dépôts de brevets



280

Membres au sein du pôle Eurobiomed (80% de PME)

ILS EN PARLENT

“ Provence-Alpes-Côte d'Azur est la région la plus attractive pour sa recherche scientifique, ses aides financières et son large écosystème collaboratif. ”

ABREOS BIOSCIENCES

Startup californienne (San Diego)
implantée à Marseille

“ Le Sud de la France est l'endroit le plus dynamique pour créer mon entreprise pour plusieurs raisons : un accompagnement important, des aides financières, un hub autour de spécialités (immunologie, oncologie, neuroscience et maladies rares), un écosystème unique et accessible pour s'établir. ”

NEUROSERVICE

Entreprise Aixoise implantée
à San Diego - Californie

RÉGION SUD, TERRE DES THÉRAPIES INNOVANTES



- ▶ **1^{ère} université de France**
 - Réseau organisé, mêlant recherches académiques et industrielles
- ▶ **Référence en immunologie dans le top 3 mondial** : Biopark dédié à ces activités
- ▶ **Environnement favorable pour les entreprises**
 - Accompagnement régional sur mesure
 - Aides financières à la recherche (CIR – Crédit d'Impôt Recherche)
 - Solutions immobilières et foncières dédiées
 - 500 entreprises dans le cœur de la santé
 - Eurobiomed : le plus grand cluster français
- ▶ **Entreprises majeures de ces industries en région Sud** : HaliuDx, Immunotech Beckman Coulter, Innate Pharma, Ipsen, Iris Pharma, Median Technologies, Nicox, Provepharm Life Solutions, Sanofi, Sartorius, TxCell, Virbac, ...

UNE RÉGION CONNECTÉE AU MONDE

1 Partenariat international trilatéral entre les clusters Eurobiomed (France), Biocom (USA – Californie) et Link-J & JBA – Japan Bioindustry Association (Japon)

UN RÉSEAU MULTI-FILIÈRES STRUCTURÉ FAVORISANT LES OPPORTUNITÉS DE MARCHÉ ET D'INNOVATION

Marchés

- Médicament
- Dispositif médical
- E-santé
- Diagnostic

Spécialisations

- Immunothérapie
- Cancérologie
- Infectiologie
- Neurologie

Interactions filières

- Numérique
- Industrie du Futur
- Silver Economie – E-santé

5 BONNES RAISONS D'INVESTIR

1 AXES MONDIAUX DE L'EXCELLENCE

- Cancérologie
- Infectiologie
- Diagnostique médical
- Immunologie
- Neurologie

→ Localisez-vous sur une des principales place forte européenne des bio industries

2 ÉCOSYSTÈME STRUCTURÉ

- Des synergies et partenariats pour sécuriser votre implantation
- Des solutions immobilières sur mesure
- Des ressources dédiées (humaines et financières)

→ Sécurisez vos investissements

3 COMPÉTENCES QUALIFIÉES

- La 1^{ère} région française pour l'attractivité des cadres
- Centres hospitaliers et cliniques majeurs
- Une ingénierie RH pour accompagner votre implantation
- Un programme innovant d'attractivité des talents

→ Attirez vos futurs talents

4 LOCALISATION STRATÉGIQUE

- Un marché de 800 millions d'habitants entre Europe, Afrique et Moyen-Orient
- Une implantation au carrefour des grands axes logistiques et de communication (air, rail, route, mer, fluvial, fibre)
- 4 parcs scientifiques majeurs dédiés

→ Développez vos activités en Europe

5 ACCOMPAGNEMENT SUR MESURE

Structuration des entreprises

- Des programmes d'accompagnement autour des sciences de la vie : Compétitivité - R&D - Attractivité - Accès aux marchés
- Des moyens mutualisés à toutes les étapes de vos projets, depuis la R&D jusqu'à la mise en marché

→ Accélérez votre transition vers la bio économie de demain

Aides financières à l'innovation

- Startups
- Co-investissement
- Business développement

→ Financez votre produit / service



Adriana PERETTI
International Project Manager
+33 (0) 491 140 578
aperetti@arii-paca.fr
www.arii-paca.fr
www.investinpaca.com



La
FRENCH
TECH

